

A photograph of a recording studio. The background is a brick wall. In the foreground, there is a complex rig of microphones and cables. The lighting is warm and orange, creating a professional and artistic atmosphere.

Wenger

**Travel Master™
Acoustical Shell**

**Legacy®
Acoustical Shell**

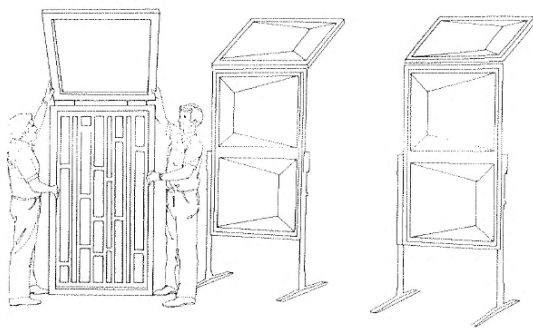
Travel Master™ Acoustical Shell

トラベルマスター音響反射板

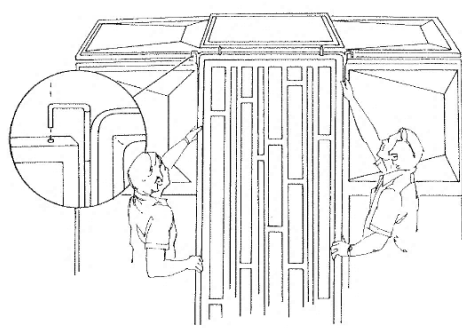


- 少人数で設置可能な音響反射板
- ユニット毎に分かれた組立式音響反射板 ✓ベースパネル ✓ベースパネル 脚 ✓フィラーパネル
- キャンピーパネルが上部に抜けてしまう音を低減
- 演奏者、客席に対する音響性能の改善 ✓演奏者同士のアンサンブルがとりやすくなる
- 演目にあわせて、円弧型 / 台形型と設置可能
- 舞台上だけではなく、ロビーコンサート、体育館の床上で使用可能
- 転倒しないように、脚部が前後に張りだしてバランスを保持
- 組立式なのできまった施設だけでなく、施設を移動させて使用可能
- コンパクトに様々な方法で、舞台袖、奈落、収納庫、通路、楽屋などのスペースに収納可能

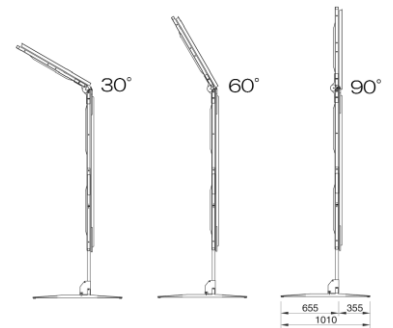
組立方法



- ベースパネルに脚を取り付ける
- ベースパネルとベースパネルの間隔をフィラーパネルの幅より少し狭めに置く



- キャンピーパネルを水平くらいに開いて、キャンピーパネルをベースパネルに掛ける



- キャンピーパネルを任意の角度に設定



- 脚の取り付け

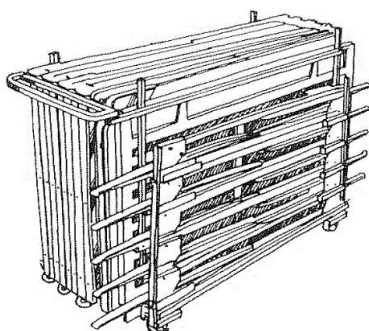


- フィラーパネルの取り付け

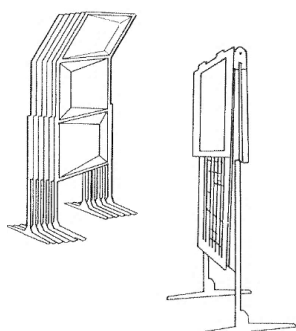


- 台形状 設置時コーナ一部

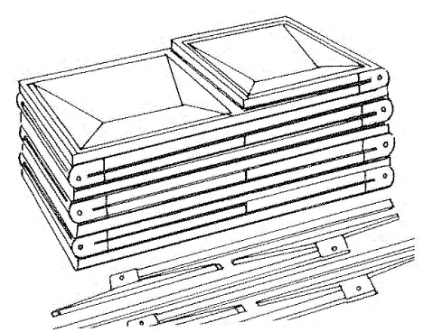
収納方法



専用カート



縦置き



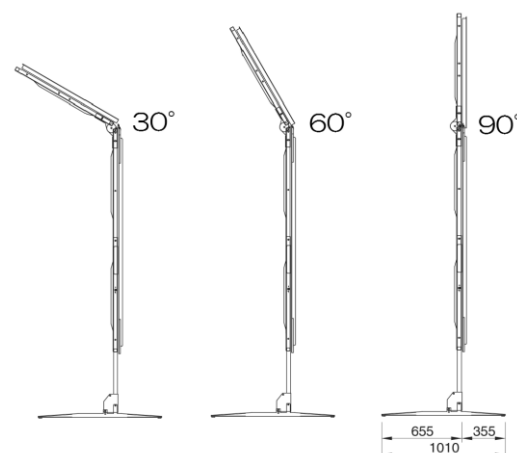
平置き



モデル	ベースパネル L015	フィラーパネル L035	専用カート O64A170	
概要	<ul style="list-style-type: none"> • キャンピーパネルがあるので、天井音響反射板がない施設に最適 • 上部に抜けてしまう音をキャンピーパネルが低減します。 		搬送用カート	
用途	<ul style="list-style-type: none"> • 合唱や合奏における移動式音響反射板 		<ul style="list-style-type: none"> • ベースパネルとベースパネル脚とフィラーパネルを収納するカート 	
特徴	<ul style="list-style-type: none"> • ユニットごとに分かれた組立式音響反射板 ✓ベースパネル ✓ベースパネル脚 ✓フィラーパネル • ベースパネルとフィラーパネルを組合せて使用 ✓ベースパネルとベースパネルの間にフィラーパネルをかけて連結します。 • 設置高さは3段階に設定出来ます。 • コンパクトに様々な方法で、舞台袖、奈落、収納庫、通路、楽屋などのスペースに収納可能 		<ul style="list-style-type: none"> • 1台でベースパネル5台分(脚含む)とフィラーパネル4台を収納可能 	
使用施設例	<ul style="list-style-type: none"> • ロビーコンサート • ミュージックスクール • 公共施設(・大ホール・中ホール・小ホール) • 文教施設(・講堂・ホール・体育館・カフェトリウム) 			
主な仕様	<ul style="list-style-type: none"> • 自立パネル • 脚付 • 脚は外して収納 	<ul style="list-style-type: none"> • ベースパネルとベースパネルの間にかけて使用するパネル 	<ul style="list-style-type: none"> • 収納台数 ベースパネル : 5台 ベースパネル脚 : 10脚(5台分) フィラーパネル : 4台 	
キャンピーパネル形状	<ul style="list-style-type: none"> • 長方形 • キャンピーパネル設定角度 : 3段階 30° / 60° / 90° 	<ul style="list-style-type: none"> • 長方形 • キャンピーパネル設定角度 : 無段階 0° ~ 90°の範囲で可動 	<ul style="list-style-type: none"> • キャスター • 2輪自在キャスター • 2輪固定キャスター 	
材質	<ul style="list-style-type: none"> • パネル : ABS • フレーム / 脚 : スチール 	<ul style="list-style-type: none"> • パネル : ABS • フレーム : スチール 	<ul style="list-style-type: none"> • 本体 : スチール 	
色	<ul style="list-style-type: none"> • オイスター 	<ul style="list-style-type: none"> • オイスター 	<ul style="list-style-type: none"> • ユニクロ 	
製品寸法	幅 : 1,010 mm × 高さ : 2,750 mm	幅 : 1,020 mm × 高さ : 2,750 mm	幅 : 740 mm × 高さ : 2,010 mm 奥行 : 1,190 mm	
設置寸法	高さ	キャンピーパネル 30°時 2,050 mm / 2,450 mm / 2,850 mm キャンピーパネル 60°時 2,380 mm / 2,780 mm / 3,180 mm キャンピーパネル 90°時 2,900 mm / 3,300 mm / 3,700 mm		
	奥行	1,010 mm		
	幅	1,010 mm	1,020 mm	
収納寸法	高さ	1,830 mm	1,830 mm	
	厚み	30 mm	30 mm	
	本体重量	39 kg	9 kg	34.4 kg



ベースパネル / フィラーパネル / ベースパネル



トラベルマスター音響反射板の配列パターン

円弧型 配列パターン



演奏者人数目安	合計台数	ベースパネル台数	フィラーパネル台数	設置幅
36人～48人	5台	3台	2台	4.8m
48人～64人	7台	4台	3台	6.8m
60人～80人	9台	5台	4台	8.8m
72人～96人	11台	6台	5台	10.8m
24人～112人	13台	7台	6台	12.8m



使用台数：正面反射板：ベースパネル9台 + フィラーパネル8台

台形型 配列パターン

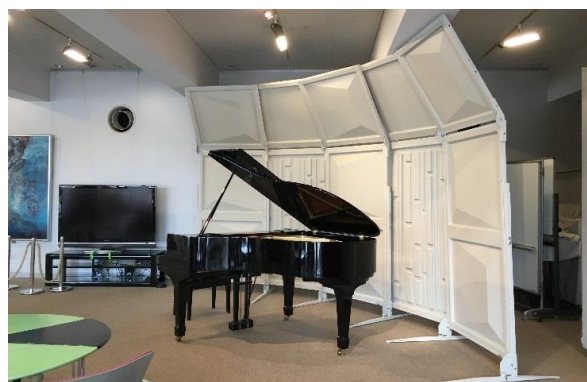


演奏者人数目安	概要	ベースパネル 台数	フィラーパネル 台数	設置幅	奥行目安
60人～75人	正面音響反射板	6台	5台	10.8m	3.5m ※側面音響反射板の設置角度によって異なる
	側面音響反射板	3台 × 2	2台 × 2	4.8m	
	合計台数	12台	9台	21台	
60人～75人	正面音響反射板	7台	6台	12.8m	5.8m ※側面音響反射板の設置角度によって異なる
	側面音響反射板	4台 × 2	3台 × 2	6.8m	
	合計台数	15台	12台	27台	
100人～110人	正面音響反射板	8台	7台	12.8m	5.8m ※側面音響反射板の設置角度によって異なる
	側面音響反射板	4台 × 2	3台 × 2	6.8m	
	合計台数	16台	13台	29台	



使用台数：正面音響反射板：ベースパネル5台 + フィラーパネル4台

使用台数：側面音響反射板：ベースパネル上手側3台 / 下手側3台 + フィラーパネル上手側3台 / 下手側3台



Legacy® Series Acoustical Shell

レガシー シリーズ音響反射板



- 少人数で設置可能な音響反射板
- 演奏者、客席に対する音響性能の改善 ✓演奏者同士のアンサンブルがとりやすくなる
- 用途に応じて3種類のモデルから選択可能

レガシー ベーシック	<ul style="list-style-type: none"> • 天井音響反射板が設置されていない施設向け • 構造を簡易にまとめたモデル • キャノピーパネルが上部に抜ける音を低減
レガシー クラシック	<ul style="list-style-type: none"> • 天井音響反射板が設置されていない施設向け • レガシーシリーズのロングセラーモデル • キャノピーパネルが上部に抜ける音を低減 • 木目調メープルモデルが追加
レガシー セレクト	<ul style="list-style-type: none"> • 天井音響反射板が設置されている施設向けモデル • キャノピーパネルが無いので天井音響反射板と組合せての使用を推奨 • 塗装仕上げ、木目調ラミネート仕上げから意匠にあわせて選択可能

- 設置、操作、移動は早く、簡単安全に運用することが可能
- 演目にあわせて、円弧型 / 台形型と設置可能
- 転倒しないように、バランスを保持出来る構造
- コンパクトに重ね合わせて、舞台袖、奈落などに収納可能

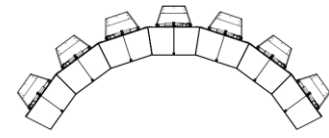
セットアップ: レガシー クラシック



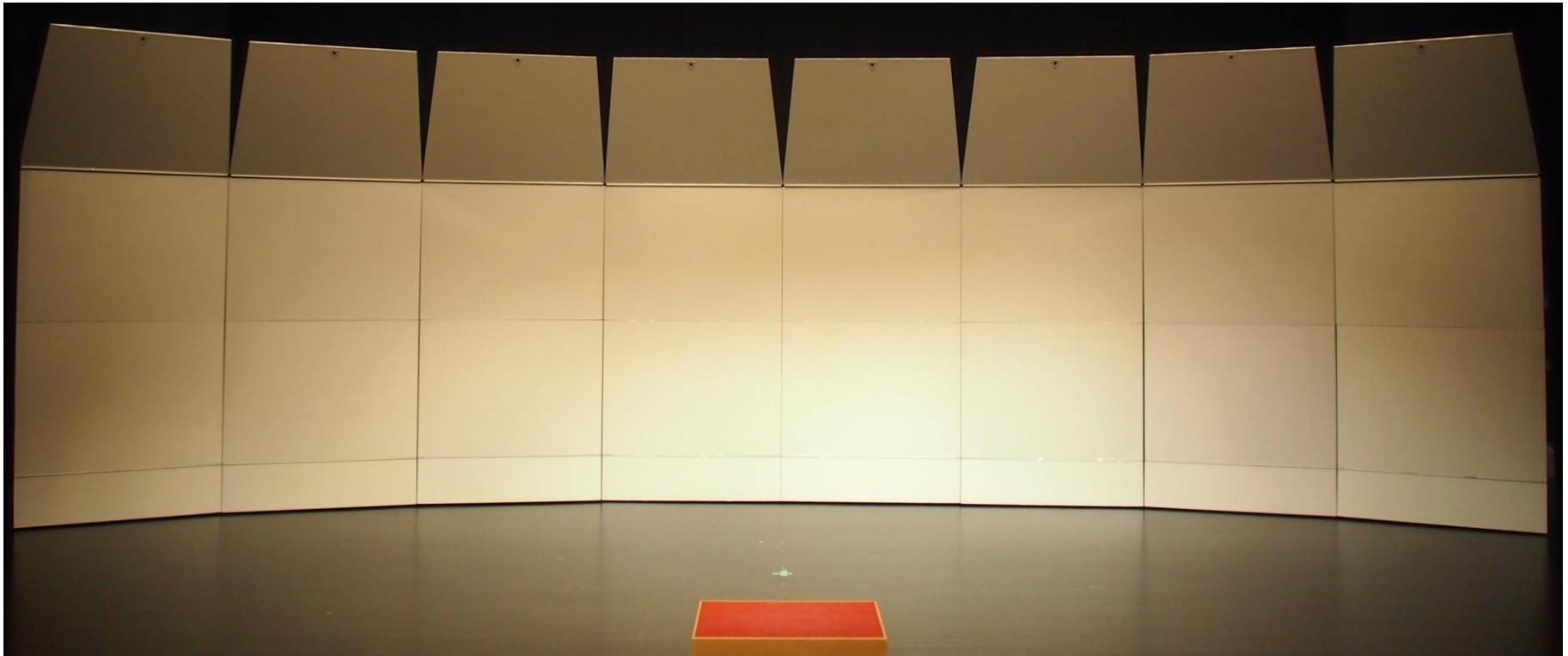


モデル	レガシー ベーシック	レガシー クラシック	レガシー セレクト
用途	<ul style="list-style-type: none"> 合唱、合奏における移動式音響反射板 演奏者、客席への音響性能改善 		
概要	<ul style="list-style-type: none"> キャノピーパネルを持っているので、天井音響反射板がない施設に最適 上部に抜けてしまう音をキャノピーパネルが低減します。 背面の昇降ハンドルでパネルの上昇、下降を容易に出来ます。 		<ul style="list-style-type: none"> キャノピーパネルを持たないので、天井音響反射板とあわせての使用を推奨 塗装、木目調ラミネート材から意匠にあわせて選択可能
特徴	<ul style="list-style-type: none"> 舞台、吊物を専有しないので、舞台を演目にあわせて使用可能 演目にあわせて円弧型 / 台形型に設置 コンパクトに重ね合わせて、舞台袖や奈落到に収納 		
使用施設例	<ul style="list-style-type: none"> ロビーコンサート ミュージックスクール 公共施設(・大ホール ・中ホール ・小ホール) 文教施設(・講堂 ・ホール ・体育館 ・カフェトリウム) コンベンションセンター 		
主な仕様	<ul style="list-style-type: none"> 4輪自在キャスター フラットパネル 昇降機構 キャノピーパネル設定角度：4段階 45°/ 60°/ 75°/ 90° 	<ul style="list-style-type: none"> 下部までパネルがカバー 4輪自在キャスター フラットパネル 昇降機構 キャノピーパネル設定角度：4段階 45°/ 60°/ 75°/ 90° 	<ul style="list-style-type: none"> 下部までパネルがカバー 4輪自在キャスター ラウンドパネル
キャノピーパネル形状	<ul style="list-style-type: none"> 台形 長方形 	<ul style="list-style-type: none"> 台形 長方形 	—
パネル	25.4 mm厚 / ローパネル 19.1 mm厚 / アッパーパネル キャノピーパネル	25.4 mm厚 全パネル	28.6 mm厚 全パネル
	<ul style="list-style-type: none"> ベーパーハニカムをHDFで挟み込み 		
仕上	<ul style="list-style-type: none"> フラットパネル エッジ：アルミフレーム 	<ul style="list-style-type: none"> フラットパネル エッジ：アルミフレーム 	<ul style="list-style-type: none"> ラウンドパネル エッジ：アルミフレーム
	<ul style="list-style-type: none"> ラミネート材 	<ul style="list-style-type: none"> ラミネート材 	<ul style="list-style-type: none"> 塗装 木目調ラミネート材
色	<ul style="list-style-type: none"> オイスター 	<ul style="list-style-type: none"> オイスター 木目調メープル 	<ul style="list-style-type: none"> 弊社指定色見本から選択
設置寸法	高さ	キャノピーパネル 45°時 3,816 mm キャノピーパネル 90°時 4,064 mm	キャノピーパネル 45°時 4,242 mm キャノピーパネル 90°時 4,626 mm
	幅/奥行	幅：1,830 mm × 奥行：796 mm	幅：1,830 mm × 奥行：857 mm
収納方法	<ul style="list-style-type: none"> 重ね合わせて収納 2台目以降は 254 mm増加 	<ul style="list-style-type: none"> 重ね合わせて収納 2台目以降は 270 mm増加 	<ul style="list-style-type: none"> 重ね合わせて収納 2台目以降は 535 mm増加
収納寸法	幅	1,830 mm	1,830 mm
	奥行	796 mm	754 mm
	高さ	1,958 mm	1,997 mm
本体重量	台形 キャノピーパネルモデル：147 kg 長方形キャノピーパネルモデル：151 kg	台形 キャノピーパネルモデル：187 kg 長方形キャノピーパネルモデル：192 kg	11ft モデル 226 kg 16ft モデル 305 kg
	移動	4輪自在キャスター フロント：91Φ / リア：91Φ	4輪自在キャスター フロント：102Φ / リア：91Φ
付属 押上棒	押上棒 不要	1～9台：1本 10台以上：2本以上	1～9台：1本 10台以上：2本以上

円弧型 配列パターン

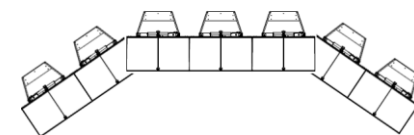


演奏者人数目安	合計台数	設置幅
36人～48人	3台	5.5m
48人～64人	4台	7.3m
60人～80人	5台	9.2m
72人～96人	6台	11.0m
84人～112人	7台	12.8m

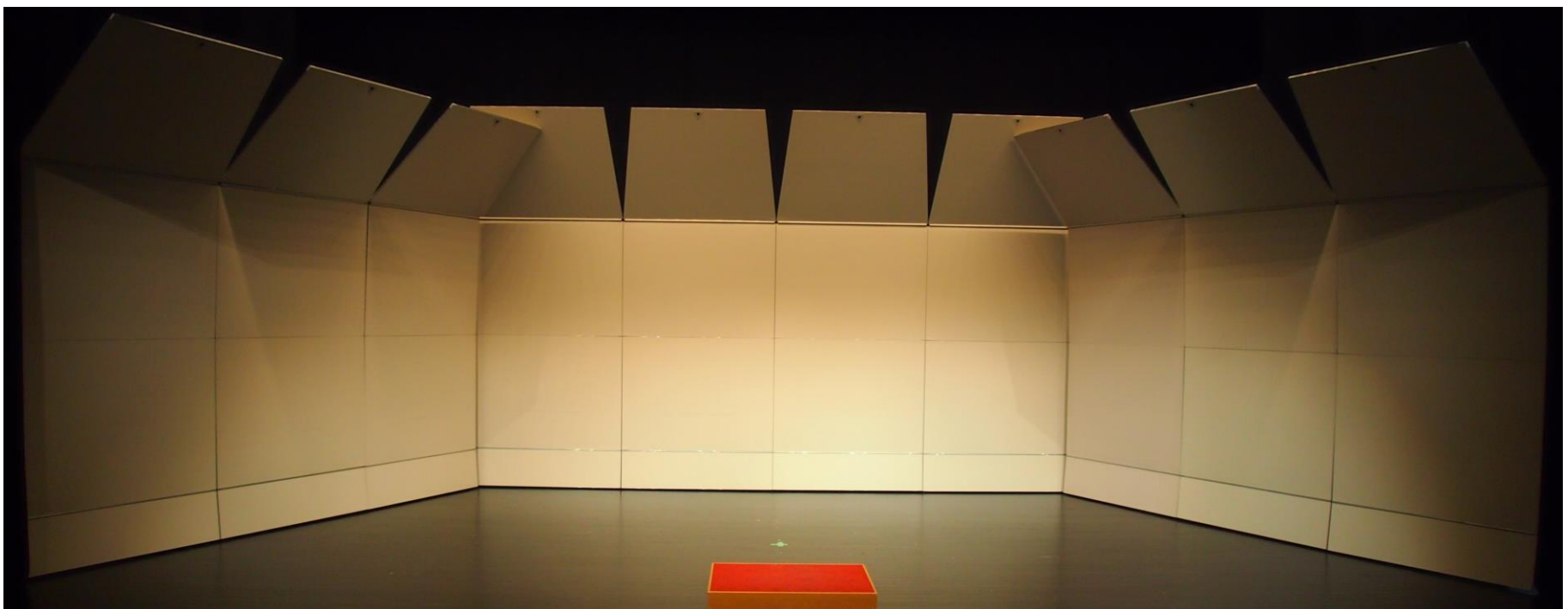


正面音響反射板：8台仕様

台形型 配列パターン



演奏者人数目安	概要	台数	設置幅	奥行
60人～75人	正面音響反射板	6台	11.0m	3.9m ※側面音響反射板の設置角度によって異なる
	側面音響反射板	3台×2	5.5m	
	合計台数	12台	—————	
85人～96人	正面音響反射板	7台	12.8m	3.9m ※側面音響反射板の設置角度によって異なる
	側面音響反射板	3台×2	5.5m	
	合計台数	13台	—————	
100人～110人	正面音響反射板	8台	14.6m	4.2m ※側面音響反射板の設置角度によって異なる
	側面音響反射板	4台×2	7.3m	
	合計台数	16台	—————	



正面音響反射板：4台使用 / 側面音響反射板：上手側3台使用・下手側3台使用

Legacy® Basic Acoustical Shell

レガシー ベーシック音響反射板

用途

- ◎ 合唱や合奏における組立移動式音響反射板
- ◎ 演奏者、客席に対する音響性能改善
- ◎ 舞台上だけではなく、ロビーコンサートや体育館の床などで使用可能

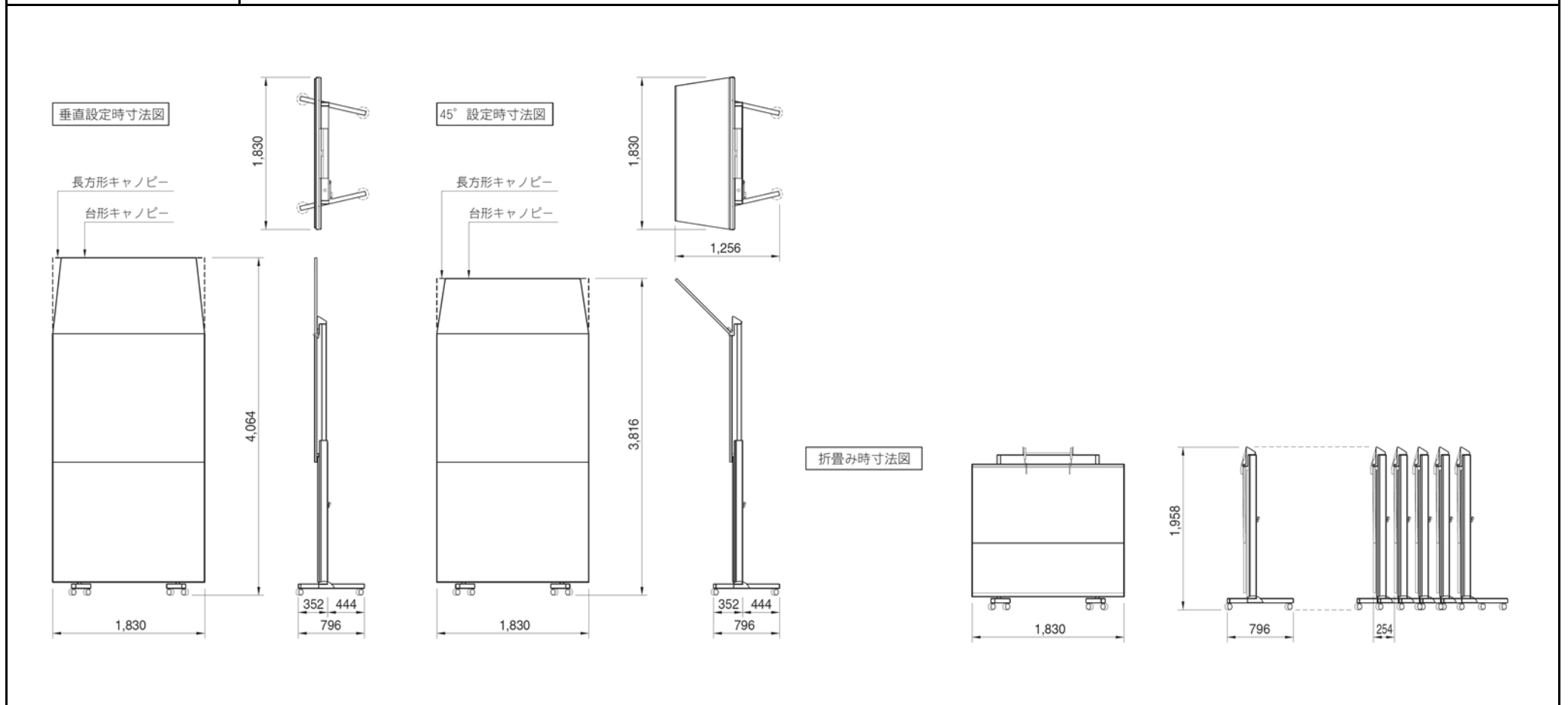
特徴

- ◎ 収納はコンパクトで使用時には 3.8m 以上で設置
- ◎ 構造を簡易にまとめたモデル
- ◎ キャノピーパネルが上部に逃げてしまう音を低減
- ◎ 背面の昇降ハンドルを回すだけで、パネルの昇降が可能
- ◎ 4 輪自在キャスターで移動が容易
- ◎ ペーパーハニカムをパネル内部に使用し、厚みを持たせつつパネルを軽量化
- ◎ キャノピーパネルが上部に逃げてしまう音を低減
- ◎ 客席への音響反射板効果はもちろん、演奏者同士のアンサンブルがとりやすくなる
- ◎ 演目に合わせて、円弧型 / 台形型と設置可能
- ◎ 転倒を防ぐために、脚部が前後へ張りだしてバランスを保持
- ◎ 収納時はパネルを畳んで、重ね合わせて・舞台袖・奈落などのスペースに収納可能



仕様

寸法	収納寸法	高さ：1,958 mm × 幅：1,830 mm × 奥行：796 mm ※2 台目以降は、1 台につき 254 mm 増加		
	設置寸法	キャノピーパネル 45°設定時	高さ：3,816 mm × 幅：1,830 mm × 奥行：796 mm	
	設置寸法	キャノピーパネル 90°設定時	高さ：4,064 mm × 幅：1,830 mm × 奥行：796 mm	
本体重量	147 kg：台形キャノピーパネルモデル		151 kg：長方形キャノピーパネルモデル	
パネル材質	表裏面：HDF ボード	内部：ペーパーハニカム	エッジ：アルミフレーム	
パネル	フラットパネル	厚み：25.4 mm / 19.1 mm(上部)	色：オイスター	
キャノピーパネル	形状：台形 / 長方形		設定角度：45° / 60° / 75° / 90°	
仕上	パネル：ラミネート材		フレーム：塗装	
セットアップ方法	キャノピーパネルを任意の角度に設定して、背面のハンドルを回してパネルを上昇させて設置			
キャスター	4 輪自在キャスター：フロント：91Φ(3 インチ) / リア：91Φ(3 インチ)			
パネル色				<p>※色は印刷の関係で実際とは異なって見えることがあります。</p> <p>※パネルサンプルを用意しています。</p>
	オイスター			



少人数で出来るセッティング



収納状態



設置場所へ移動



キャノピーパネルを持ち上げる



セット完了



背面のハンドルを回してパネルを上昇



キャノピーパネルの角度をセット
45° / 60° / 75° / 90°



より簡単安全な
セットアップを
目指して!



背面のパネル昇降ハンドル



パネルを垂直に保持



キャノピーパネルの持上げを
ダンパーでサポート



キャノピーパネル
角度設定 差込ピン



重ね合わせて収納

Legacy® Classic Acoustical Shell

レガシー クラシック音響反射板

用途



- ◎ 合唱や合奏における組立移動式音響反射板
- ◎ 演奏者、客席に対する音響性能改善
- ◎ 舞台上だけではなく体育館の床上やロビー等で使用可能

特徴

- ◎ 収納はコンパクトで使用時には 4.2m 以上で設置
- ◎ レガシーシリーズとして長く販売されている、スタンダードモデル
- ◎ キャノピーパネルが上部に逃げてしまう音を低減
- ◎ 背面の昇降ハンドルを回すだけで、パネルの昇降が可能
- ◎ 4 輪自在キャスターで移動が容易
- ◎ ペーパーハニカムをパネル内部に使用し、厚みを持たせつつパネルを軽量化
- ◎ キャノピーパネルが上部に逃げてしまう音を低減
- ◎ 客席への音響反射板効果はもちろん、演奏者同士のアンサンブルがとりやすくなる
- ◎ 演目に合わせて、円弧状 / 台形状と設置可能
- ◎ 転倒を防ぐために、フレームから後方へ 100 kg 程のウェイトを持たせて、バランスを保持
- ◎ 収納時はパネルを畳んで、重ね合わせて・舞台袖・奈落などのスペースに収納可能

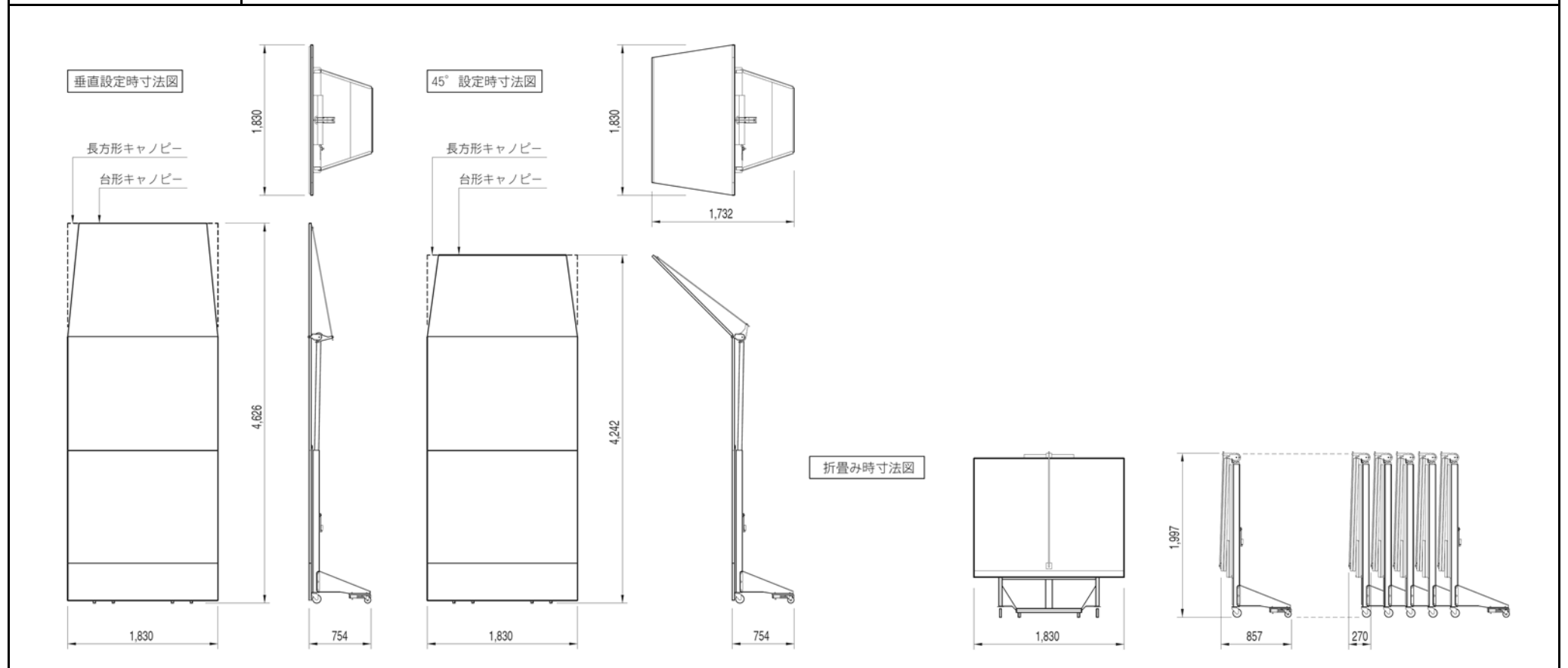


仕様

寸法	収納寸法	高さ：1,997 mm × 幅：1,830 mm × 奥行：857 mm ※2 台目以降は、1 台につき 270 mm 増加		
	設置寸法	キャノピーパネル 45°設定時	高さ：4,242 mm × 幅：1,830 mm × 奥行：754 mm	
	設置寸法	キャノピーパネル 90°設定時	高さ：4,626 mm × 幅：1,830 mm × 奥行：754 mm	
本体重量	187 kg：台形キャノピーパネルモデル		192 kg：長方形キャノピーパネルモデル	
パネル材質	表裏面：HDF ボード	内部：ペーパーハニカム	エッジ：アルミフレーム	
パネル	フラットパネル	厚み：25.4 mm	色：オイスター / 木目調メイプル	
キャノピーパネル	形状：台形 / 長方形		設定角度：45° / 60° / 75° / 90°	
仕上	パネル：ラミネート材		フレーム：塗装	
セットアップ方法	押上棒でキャノピーパネルを任意の角度に設定して、背面のハンドルを回してパネルを上昇させて設置			
キャスター	4 輪自在キャスター：フロント：102Φ(4 インチ) / リア：91Φ(3 インチ)			
パネル色				
	オイスター		木目調メイプル	

※色は印刷の関係で実際とは異なって見えることがあります。

※パネルサンプルを用意しています。



少人数で出来るセッティング



収納状態



設置場所へ移動



ローワーパネルを開く



セット完了



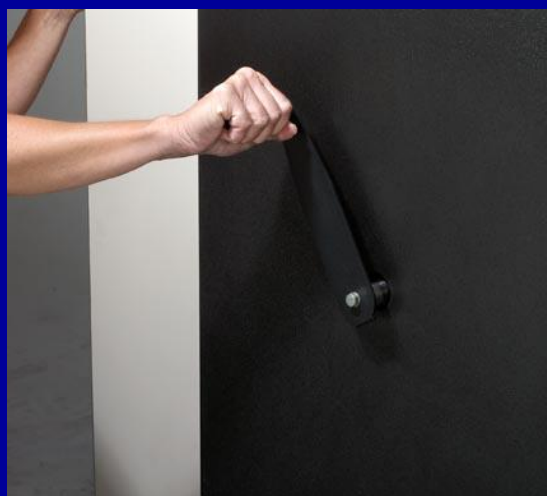
背面のハンドルを回してパネルを上昇



押し棒でキャノピーパネルの角度をセット
45° / 60° / 75° / 90°



より簡単安全な
セットアップを
目指して！



背面のパネル昇降ハンドル



マグネットでパネルを垂直に保持



キャノピーパネル角度設定機構
(キャノピーパネル落下防止ロック)



前面にパネルの段差は無し



重ね合わせて収納

Legacy[®] Select Acoustical Shell

レガシー セレクト音響反射板

用途

- ◎ 合唱や合奏における組立移動式音響反射板
- ◎ 演奏者、客席に対する音響性能改善
- ◎ 舞台上だけではなく体育館の床やロビー等で使用可能
- ◎ 天井反射板だけある施設の側面 / 正面音響反射板
- ◎ 小編成時に既設の音響反射板とあわせてコンパクトに設置

特徴

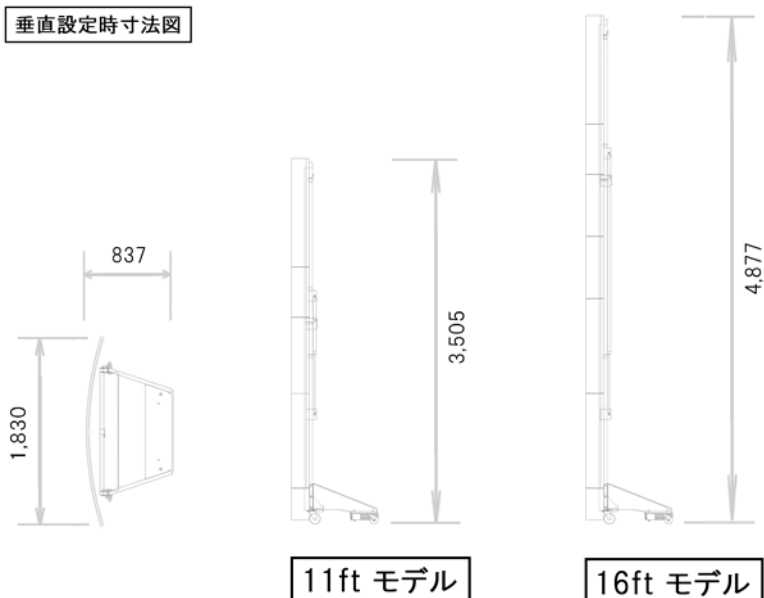
- ◎ 収納はコンパクトで使用時には 3.3m 以上で設置
- ◎ 仕上げは塗装と木目調から意匠に合わせて選択可能 ※弊社指定色見本から
- ◎ 4 輪自在キャスターで移動が容易
- ◎ ペーパーハニカムをパネル内部に使用し、厚みを持たせつつパネルを軽量化
- ◎ 客席への音響反射板効果はもちろん、演奏者同士のアンサンブルがとりやすくなる
- ◎ 演目に合わせて、円弧型 / 台形型と設置可能
- ◎ 転倒を防ぐために、フレームから後方へ 100 kg 程のウェイトを持たせて、バランスを保持
- ◎ 収納時はパネルを畳んで、重ね合わせて・舞台袖・奈落などのスペースに収納可能



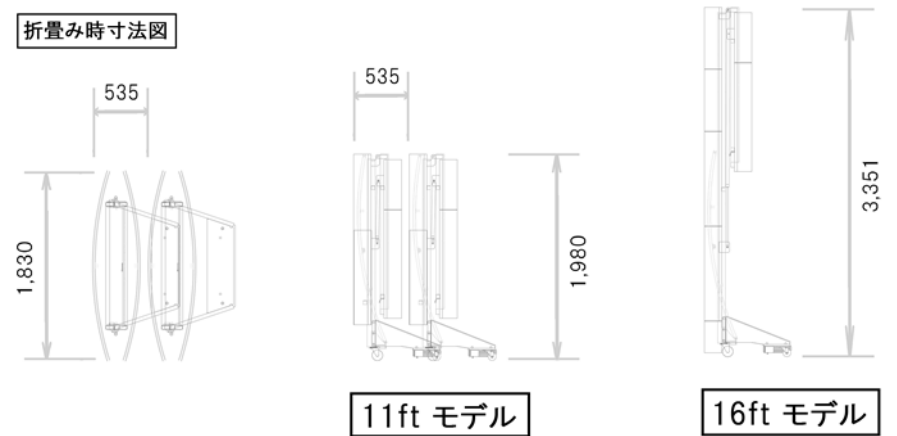
仕様

寸法	11ft モデル	収納寸法	高さ：1,980 mm × 幅：1,830 mm × 奥行：837 mm ※2 台目以降は、1 台につき 535 mm 増加		
		設置寸法	高さ：3,505 mm × 幅：1,830 mm × 奥行：837 mm		
	16ft モデル	収納寸法	高さ：3,551 mm × 幅：1,830 mm × 奥行：837 mm ※2 台目以降は、1 台につき 535 mm 増加		
		設置寸法	高さ：4,877 mm × 幅：1,830 mm × 奥行：837 mm		
本体重量	11ft モデル：226 kg		16ft モデル：305 kg		
パネル材質	表裏面：HDF ボード		内部：ペーパーハニカム	エッジ：アルミフレーム	
パネル	ラウンドパネル			厚み：28.6 mm	
キャンピーパネル	—				
仕上	塗装 ※弊社指定色見本から			木目調ラミネート ※弊社指定色見本から	
セットアップ方法	押上棒でアッパーパネルを持ち上げ、前からローパネルを取り付けて設置				
キャスター	4 輪自在キャスター：フロント：102Φ(4 インチ) / リア：91Φ(3 インチ)				
パネル色	 <p>塗装仕上げ：Sherwin Williams 社 塗料 ※弊社指定色見本</p>			 <p>木目調ラミネート：Wilsonart 社 ラミネート材 ※弊社指定色見本</p>	

垂直設定時寸法図



折畳み時寸法図



少人数で出来るセッティング



収納状態



押上棒でアップーパネルを持ち上げる ※ダンパーでサポート



フィラーパネルを前から取り付け



背面のラッチでフィラーパネルを固定



セット完了



より簡単安全な
セットアップを
目指して!



アップーパネルの持上げはダンパーでサポート



フィラーパネルは背面に収納



アップーパネルとローワーパネルは
背面のラッチで固定



フィラーパネルは背面のラッチで固定



重ね合わせて収納

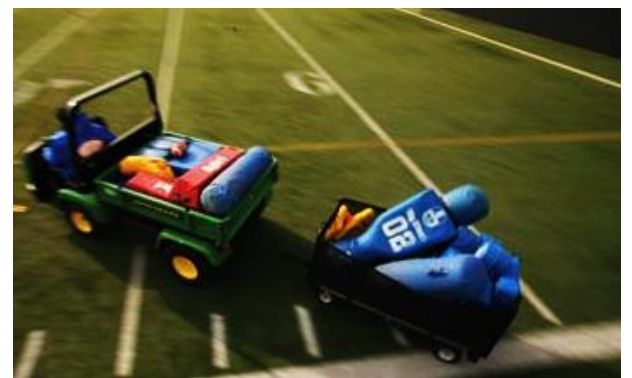


Wenger Corporation
 555 Park Drive Owatonna MN 55060
www.wengercorp.com

Wenger Corporation は 1964 年にアメリカ合衆国で設立され、音楽、マーチングバンド、スポーツ施設、演劇、演出、運搬などのための革新的かつ機能的で高品質な商品を製造販売しています。
 スペース、収納場所を有効活用出来る、堅牢かつ機能的な製品です。

用途

• 合唱 • 合奏 • コンサート/ロビーコンサート • 内覧会 • 即売会 • 各種イベント • レンタルなど多彩な用途、施設に活躍しています。



多彩な用途に活躍する製品



仮設ステージ



StageTEK



Stagehand



演奏者椅子

シンフォニー / ミュージシャン
スチューデント / チェロ
ノート / コントラバス



演奏者譜面台

ラフネック / プリフェース
クラシック 50 / ブラボー
ギグスタンド / アコースティックシールド



演奏者製品



指揮者製品



指揮者台



指揮者譜面台



OnBoard Cargo Cart



TAXI Cart



バックヤード製品



Mobile Kiosk Cart



Rack'n Roll Cart

製品の販売、製品仕様、修理、相談のお問い合わせは下記代理店へお問い合わせください。

輸入販売代理店

株式会社エムアンドエヌ

〒103-0007 東京都中央区日本橋浜町 3-8-6

TEL : 03 - 6206 - 2481

FAX : 03 - 6206 - 2482

E-mail : reception@mnsv.co.jp

URL : <http://www.mnsv.co.jp>

販売代理店

※2017年8月作成 ※仕様・外観は予告なく変更することがあります。予めご了承ください。

